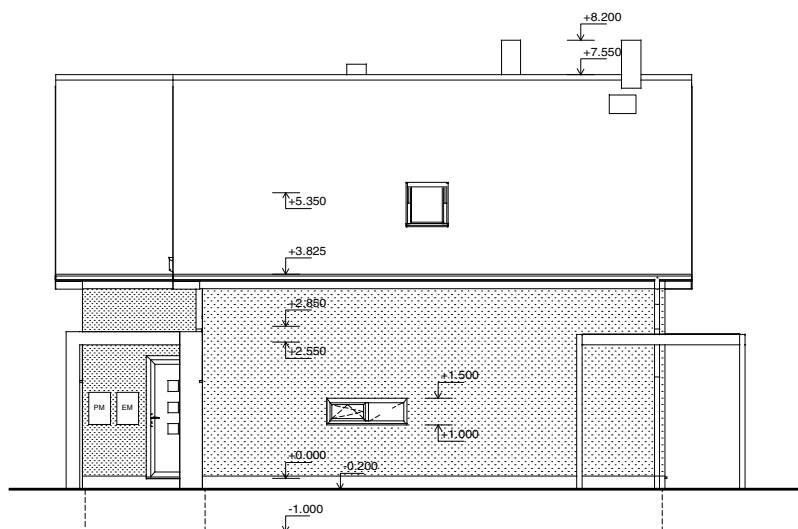
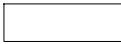
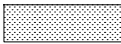




Průčelí jižní



Průčelí západní

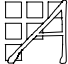
Barevné a materiálové řešení:

-  Omítka hladká, bílá
-  Omítka hladká, pastel. oranžová
-  Omítka hladká, pastel. šedozelená
-  Omítka hladká, cement. šedá

Střeška - betonové tašky, tm. šedé
 Krytina vikýřů a oplechování - TlZn plech
 Sokl - Marmolit šedý
 Okna a dveře - plastová s dekorem světl. dřeva
 Podbití střeš - přír. dřevo
 Pergoly - pozink. ocel a přír. dřevo
 Dlažby - betonové přírodní



±0,00 = 335,60 m n.m. (syst. Bpv)

ZODP. PROJEKTANT Ing.arch. V. Fehrer	NAVRHOVAL Ing.arch. V. Fehrer	VYPRACOVAL -	 Ing. arch. Viktor FEHRER autorizovaný architekt U Nikolajky 15, Praha 5 tel. 251 562 035
STAVEBNÍK STAVBA	Ing. Jan Hlaváč, U Nikolajky 1085 / 15, 150 00 Praha 5 parc. č. 395/61, kat. úz. Zdiměřice 713287 Zdiměřice u Prahy, Bořín Novostavba rodinného domu Projekt pro stavební povolení		
OBSAH			SPEC. stavební STUPEŇ projekt pro S.P. FORMÁT 2A4 DATUM únor 2006 ZAK.ČÍSLO 080305 MĚŘÍTKO 1:100 ČÍS.VÝKR. 8